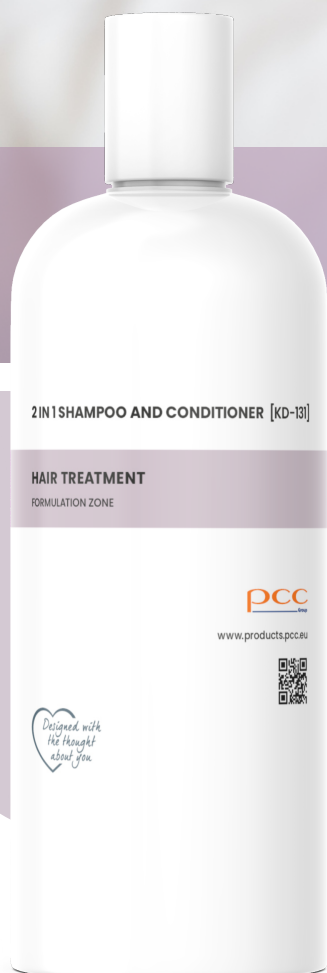




OSOBNÍ PÉČE  
PÉČE O VLASY



ŠAMPON A KONDICIONÉR  
2 V 1 [KD-131]

# ŠAMPON A KONDICIONÉR 2 V 1 [KD-131]

FÁZE	JMÉNO INCI	JMÉNO ZNAČKY	KONCENTRACE [%]	FUNKCE
A	Aqua		do	solventní
	Sodium Laureth Sulfate	SULFOROKAnol® L227/1	12,00	povrchově aktivní látka
	Zinc Coceth Sulfate	exosoft-zn	20,00	povrchově aktivní látka
	Polyquaternium-7		1,00	vytváření filmu
B	Aqua, Sodium Benzoate, Potassium Sorbate		0,50	konzervační
	Allantoin		0,01	aktivní
	CI 77891, Mica		0,01	barvivo
	PEG-7 Glyceryl Cocoate	rokacet-ko300g	0,50	povrchově aktivní látka
	PEG-120 Methyl Glucose Dioleate		1,00	zahušťovadlo
C	Glycerin		0,45	solventní
	Xanthan Gum		0,20	modifikátor reologie
D	Sodium Laureth Sulfate and Cocamide DEA and Glycol Distearate	EXOpearl N	1,00	povrchově aktivní látka
E	Parfum		0,50	vůně
F	Cocamidopropyl Betaine	Cocamidopropyl Betaine	6,00	povrchově aktivní látka
G	Sodium Chloride		0,50	zahušťovadlo



pH		4.7 - 5.5
Vzhled	vizuální metoda	perleťový gel
Viskozita [cP]	Brookfield LV, vřeteno 34, rychlost 3,0 ot./min., T: 25°C	5000 - 12000
Stabilita	1 měsíc při 5°C, 20°C, -5/40°C	potvrzeno

## Postup:

1. V hlavní nádobě smíchejte ingredience z fáze A – míchejte do homogenity (zakalený roztok). V samostatné nádobě smíchejte ingredience z fáze C – míchejte, dokud není homogenní.
2. Připravte zbývající ingredience v samostatných kádinkách.
3. Přidejte přísady z fáze B – míchejte, dokud nejsou jednotné.
4. Během míchání přidávejte přísady fáze C – míchejte, dokud není homogenní.
5. Během míchání přidejte ingredience fáze DF – míchejte, dokud nebude homogenní.
6. Za míchání pomalu přidávejte chlorid sodný – míchejte, dokud není homogenní.



The information in the catalogue is believed to be accurate and to the best of our knowledge, but should be considered as introductory only. Detailed information about products is available in TDS and MSDS. Suggestions for product applications are based on our the best of our knowledge.

The responsibility for the use of products in conformity or otherwise with the suggested application and for determining product suitability for your own purposes rests with the user.

All copyright, trademark rights and other intellectual and industrial property rights and the resulting rights to use this publication and its contents have been transferred to PCC Rokita SA, PCC EXOL SA and other companies of the PCC Group or its licensors. All rights reserved.

Users/readers are not entitled to reproduce this publication in whole or in part, nor are they entitled to reproduce it (excluding reproduction for personal use) or to transfer it to third parties.

Permission to reproduce it for personal use does not apply in respect to data used in other publications, in electronic information systems, or in other media publications. PCC Rokita SA and PCC EXOL SA shall not be responsible for data published by users.

Please visit our capital group business platform to check full range of products for personal care.

[www.products.pcc.eu](http://www.products.pcc.eu)

PCC Group  
Sienkiewicza 4  
56-120 Brzeg Dolny  
Poland

e-mail: [products@pcc.eu](mailto:products@pcc.eu)

