



PEINTURES ET REVÊTEMENTS
PEINTURES

PEINTURE DTM WB



PEINTURE DTM WB

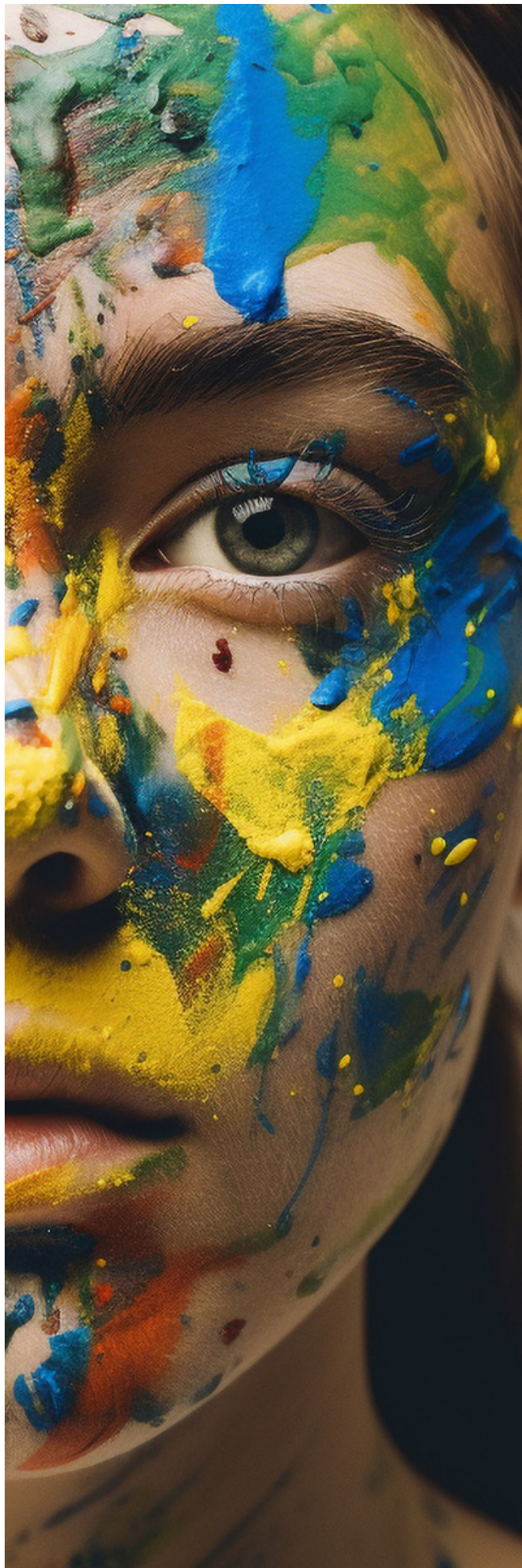
INGRÉDIENT		CONCENTRATION [%]
1	Water	6,0
2	EXOdis PC540a	0,8
3	ROKAdis 900A/25	0,8
4	Defoamer	0,3
5	Titanium white	16,0
6	Luzenac 0	7,0
7	Hydrophilic fumed silica	0,2
8	EXOhib PC108	1,6
9	Water	5,0
10	Alberdingk AC 2403	55,0
11	Coalescent	2,2
12	Surface wetting agent	0,2
13	EXOhib PC500	0,4
14	HEUR additive I (50% solution)	4,0
15	HEUR additive II (50% solution)	0,1
16	Biocide	0,1
17	Defoamer	0,3



Viscosité	Brookfield, S64, 20 tours	3300 mPa·s
Adhérence après 48h de test Machu*	ISO 2409	0
Adhérence avant test Machu*	ISO 2409	0
Des cloques après 48h de test Machu*	ISO 4628-2	3-3 (S3), disparaissent après 24h
Rouille après 48h de test Machu*	ISO 4628-3	Ri O

Procédure:

1. Mélanger les composants 1 à 4.
2. Ajouter lentement les composants 5 à 7, tout en agitant, et mélanger jusqu'à obtention d'un liquide homogène.
3. Broyer jusqu'à l'obtention de la finesse désirée.
4. Ajouter les composants 8 à 17 à la suspension de pigment et mélanger jusqu'à l'obtention d'un liquide homogène.
5. * Des échantillons des revêtements, appliqués sur des plaques d'acier, ont été immergés pendant 48 heures à 40°C dans une solution de Machu (50g de NaCl, 10g d'acide acétique et 5g de H₂O₂ à 30% dissous dans 1L d'eau distillée). 24 heures de test Machu correspondent typiquement à 500 heures de test au brouillard salin.



Le texte de ce document a été traduit automatiquement. Il peut contenir des erreurs.

Les informations contenues dans le catalogue sont considérées comme exactes et au mieux de nos connaissances, mais ne doivent être considérées que comme préliminaires. Des informations détaillées sur les produits sont disponibles dans les fiches techniques et les fiches de données de sécurité. Les suggestions d'application des produits sont basées sur le meilleur de nos connaissances.

La responsabilité de l'utilisation des produits en conformité ou non avec l'application suggérée et de la détermination de l'adéquation du produit à vos propres fins incombe à l'utilisateur.

Tous les droits d'auteur, droits de marque et autres droits de propriété intellectuelle et industrielle, ainsi que les droits d'utilisation de cette publication et de son contenu, ont été transférés à PCC Rokita SA, PCC EXOL SA et à d'autres sociétés du groupe PCC ou à ses concédants de licence. Tous les droits sont réservés.

Les utilisateurs/lecteurs ne sont pas autorisés à reproduire cette publication en tout ou en partie, ni à la reproduire (à l'exception de la reproduction à des fins personnelles) ou à la transférer à des tiers.

L'autorisation de reproduction pour un usage personnel ne s'applique pas aux données utilisées dans d'autres publications, dans des systèmes d'information électroniques ou dans d'autres publications médiatiques. PCC Rokita SA et PCC EXOL SA ne sont pas responsables des données publiées par les utilisateurs.

Visitez notre plateforme commerciale Capital Group pour consulter la gamme complète de produits pour les peintures et les revêtements.

www.products.pcc.eu

Groupe PCC
Sienkiewicza 4
56-120 Brzeg Dolny
Pologne

e-mail: products@pcc.eu

