



สีและสารเคลือบ
ทา

สีทาภายในอาคาร ECOLABEL



สปีทภายในอาคาร ECOLABEL

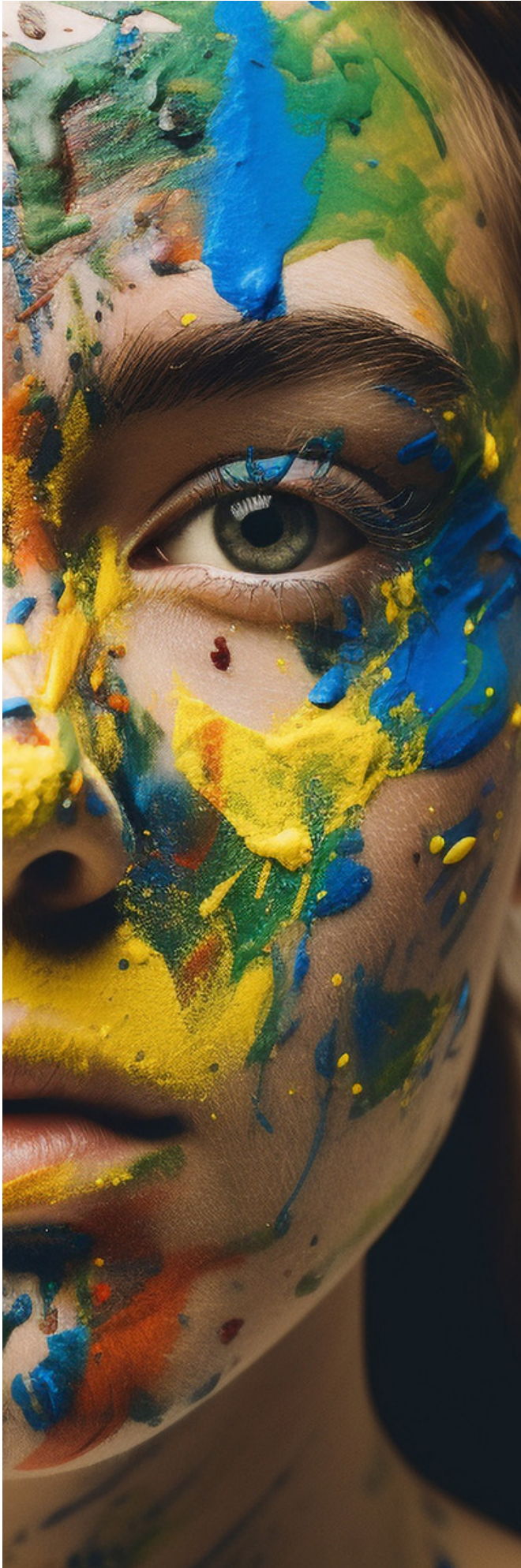
| วัตถุดิบ | ความเข้มข้น [%] |
|--|-----------------|
| 1 Water | 17.0 |
| 2 EXOdis PC540i | 0.6 |
| 3 EXOdis PC185 | 0.2 |
| 4 Defoamer | 0.2 |
| 5 Titanium white | 14.0 |
| 6 Plastorit 0000 | 5.0 |
| 7 Calplex 2 | 10.0 |
| 8 Socal P-2 | 7.0 |
| 9 Talc M15 | 7.0 |
| 10 Dorkafill H | 7.0 |
| 11 Water | 1.3 |
| 12 Hydroxyethylcellulose (1% aqueous solution) | 10.0 |
| 13 Synexil SAB 05 | 20.0 |
| 14 Polyether thickener | 0.4 |
| 15 Biocide | 0.1 |
| 16 Defoamer | 0.2 |



| | |
|---|------------------------------------|
| ระดับความ ต้านทานการขีดถู มอก. 13300 แบบ เป็ยท | II |
| ความหนืด บรรจุคพัสต์ S64 20rpm | 10200 mPa·s |
| เงาทสี 85° ISO 2813 | 2.7 |
| อัตราส่วนคอน ทราสต์ ที่ อัตรา การแพร่กระจาย 8 ตร.ม./ลิตร | ISO 6504-3 99,3% |
| อัตราการแพร่ กระจายที่ อัตราส่วนคอน ทราสต์ 98.0% | ISO 6504-3 10 m ² /l |

ปัดผ่อน:

- | | |
|--|--|
| <ol style="list-style-type: none">1. ผสมส่วนประกอบ 1-42. เม้มมีส่วนประกอบ 5-10 อย่างซ้ำๆ ในขณะทำคนให้เข้ากัน และผสมจนได้ของเหลวที่เป็นเนื้อเดียวกัน | <ol style="list-style-type: none">3. บดจนได้ความละเอียดที่ต้องการ4. เม้มมีส่วนประกอบ 11-16 ลงในสารละลายเม็ตส์และผสมจนได้ของเหลวที่เป็นเนื้อเดียวกัน |
|--|--|



ข้อมูลในเอกสารมี วัตถุประสงค์โดยเคร่งครัด อาจมีข้อผิดพลาด

ข้อมูลในแคตตาล็อกนี้ ว่าจะถูกต้องและเป็ นความรู้ที่ ดีที่สุดของเรา แต่ควรถือเป็ นข้อมูลเบื้องต้นเท่านั้น ข้อมูลโดยละเอียดเกี่ยวกับผลิตภัณฑ์ที่มีอยู่ใน TDS และ MSDS จำแนกสำหรับการใช้งานผลิตภัณฑ์ที่ขึ้นอยู่กับความรู้ที่ ดีที่สุดของเรา

ความรับผิดชอบในการใช้ผลิตภัณฑ์ที่ สอดคล้องหรืออื่น ๆ กับแอปพลิเคชันที่ แนะนำ และการพิจารณาความเหมาะสมของผลิตภัณฑ์สำหรับ วัตถุประสงค์ของคุณ เองนั้น ขึ้นอยู่กับผู้ใช้

ลิขสิทธิ์ สิทธิในเครื่องหมายการค้า และสิทธิในทรัพย์สินทาง ญาญและทางอุตสาหกรรมอื่น ๆ และสิทธิที่ เป็ นผลจากการใช้สิ่ง พิมพ์นี้ และเนื อหากทั้งหมดได้โอนไปยัง PCC Rokita SA, PCC EXOL SA และบริษัทอื่น ๆ ของ PCC Group หรือผู้ออกใบอนุญาต สวมลิขสิทธิ์.

ผู้ใช้/ผู้อ่านไม่มีสิทธิ์ทำ ษาสิ่ง พิมพ์นี้ทั้งหมดหรือบางส่วน และพวกเขาไม่มีสิทธิ์ทำ ษา (ไม่รวมถึงการผลิตซ้ำเพื่อ การใช้งานส่วนตัว) หรือส่งต่อไปยังบุคคลที่ สาม

การอนุญาตให้ทำ ษาเพื่อ ใช้ส่วนตั้ไม่มีผลกับข้อมูลที่ใช้ในสิ่ง พิมพ์นี้ ในระบบข้อมูลอิเล็กทรอนิกส์ หรือในสิ่ง พิมพ์อื่น อื่น ๆ PCC Rokita SA และ PCC EXOL SA จะไม่รับผิดชอบต่อข้อมูลนี้ เผยแพร่โดยผู้ใช้

เราขอเชิญคุณเข้าร่วมแพลตฟอร์มธุรกิจของกลุ่มทุนเพื่อ
ตรวจ สอบผลิตภัณฑ์และสารเคลือบเงาอย่างเต็มรูปแบบ

www.products.pcc.eu

พีซีซี กรุ๊ป
Sienkiewicza 4
56-120 Brzeg Dolny
โปแลนด์

อีเมล: products@pcc.eu

