



สีและสารเคลือบ
เม็ดสีเข้มข้น



คาร์บอนแบล็ค 30%

คาร์บอนแบล็ค 30%

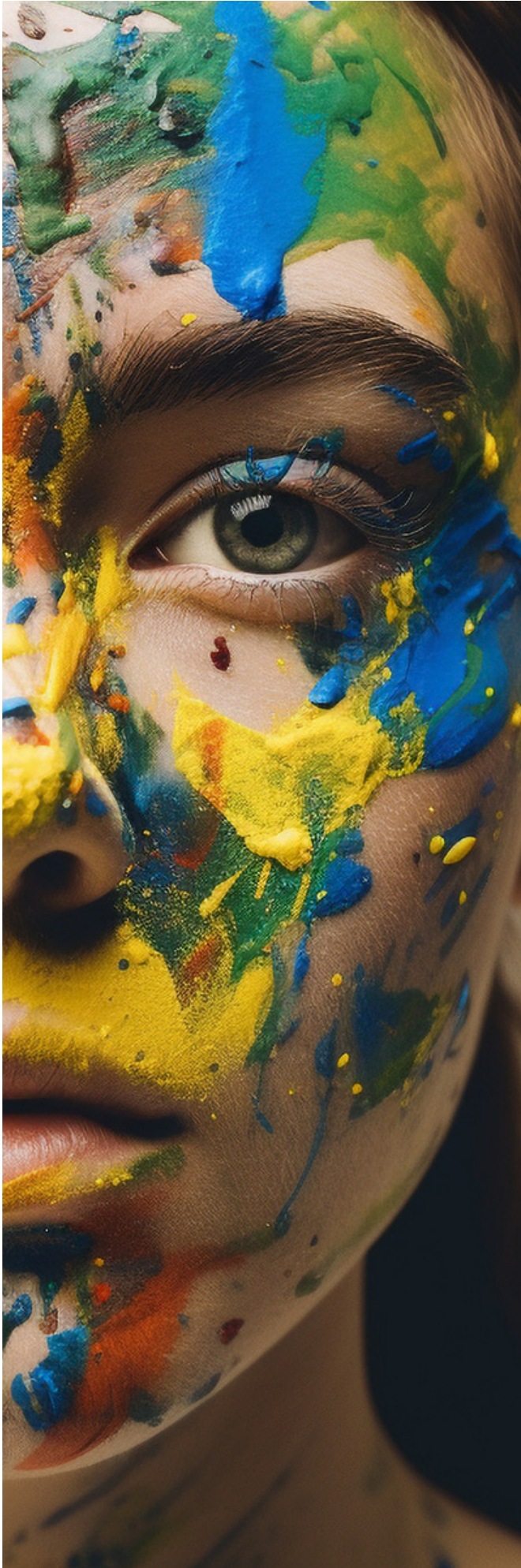
ลำดับ	วัตถุดิบ	ความเข้มข้น [%]
1	Water	55.3
2	EXOdis PC417	9.0
3	EXOplast OTE3	5.0
4	Pigment Black 7	30.0
5	Defoamer	0.6
6	Biocide	0.1



ความหนืด	บรรจุภัณฑ์ S34 20rpm	459 mPa·s
ความแข็งแรงของ สไลด์ WB	การวัดสี

ขั้นตอน:

- ผสมส่วนประกอบ 1-3 และ 2/3 ของสารลดแรงตึงผิว
- เติมเม็ดสีและซิลิกา (สำหรับเม็ดสีอินทรีย์) อย่างช้าๆ ในขณะที่คนให้เข้ากัน และผสมจนได้ของเหลวที่เป็นเนื้อเดียวกัน
- บดจนได้ความละเอียดที่ต้องการ
- เติมสารลดแรงตึงผิวเหลืออีก 1/3 และไบโอไซด์ และผสมเป็นเวลา 10 นาที



ข้อมูลในเอกสารมี วัตถุประสงค์โดยเคร่งครัด อาจมีข้อผิดพลาด

ข้อมูลในเอกสารนี้อาจถูกดัดแปลงและเปลี่ยนแปลงโดยเรา แต่ควรถือเป็นข้อมูลที่เบื้องต้นเท่านั้น ข้อมูลโดยละเอียดเกี่ยวกับผลิตภัณฑ์ที่มีอยู่ใน TDS และ MSDS จำเป็นสำหรับการใช้งานผลิตภัณฑ์ซึ่งขึ้นอยู่กับความรู้ที่ดีที่สุดของเรา

ความรับผิดชอบในการใช้ผลิตภัณฑ์ที่สอดคล้องหรืออื่น ๆ กับแอปพลิเคชันที่แนะนำ และการพิจารณาความเหมาะสมของผลิตภัณฑ์สำหรับวัตถุประสงค์ของคุณ เองบนนั้น อยู่ที่ ผู้ใช้

ลิขสิทธิ์ สิทธิในเครื่องหมายการค้า และสิทธิในทรัพย์สินทางปัญญาและทางอุตสาหกรรมอื่น ๆ และสิทธิที่ ปรากฏบนผลิตภัณฑ์ และนี่อาจทั้งหมดได้โอนไปยัง PCC Rokita SA, PCC EXOL SA และบริษัทอื่น ๆ ของ PCC Group หรือผู้ออกใบอนุญาต สวบลิสสิทิส.

ผู้ใช้/ผู้อ่านไม่มีสิทธิ์ทำซ้ำสิ่งพิมพ์นี้ทั้งหมดหรือบางส่วน และพวกเขาไม่มีสิทธิ์ทำซ้ำ (ไม่รวมถึงการผลิตซ้ำเพื่อการใช้งานส่วนตัว) หรือส่งต่อไปยังบุคคลที่สาม

การอนุญาตให้ทำซ้ำเพื่อใช้ส่วนตัวไม่มีผลกับข้อมูลที่ใช้ในสิ่งพิมพ์อื่น ในระบบข้อมูลอิเล็กทรอนิกส์ หรือในสิ่งพิมพ์อื่น ๆ PCC Rokita SA และ PCC EXOL SA จะไม่รับผิดชอบต่อข้อมูลนี้ เผยแพร่โดยผู้ใช้

เราขอเชิญคุณเข้าร่วมแพลตฟอร์มธุรกิจของกลุ่มทุนเพื่อ
ตรวจ สอบผลิตภัณฑ์และสารเคลือบเงาอย่างเต็มรูปแบบ

www.products.pcc.eu

พีซีซี กรุ๊ป
Sienkiewicza 4
56-120 Brzeg Dolny
โปแลนด์

อีเมล: products@pcc.eu

