



สีและสารเคลือบ
สี

สีดีทีเอ็ม WB



สปีดซีพีเอ็ม WB

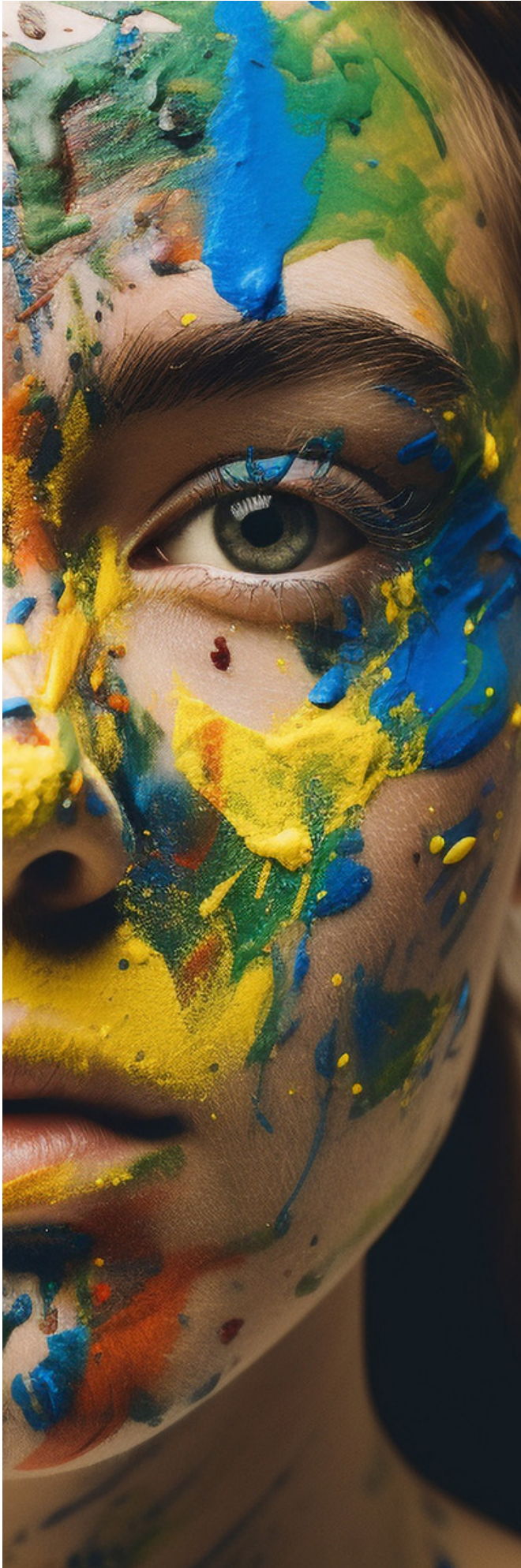
วัตถุดิบ	ความเข้มข้น [%]
1 Water	6.0
2 EXOdis PC540a	0.8
3 ROKadis 900A/25	0.8
4 Defoamer	0.3
5 Titanium white	16.0
6 Luzenac 0	7.0
7 Hydrophilic fumed silica	0.2
8 EXOhib PC108	1.6
9 Water	5.0
10 Alberdingk AC 2403	55.0
11 Coalescent	2.2
12 Surface wetting agent	0.2
13 exohib-pc500	0.4
14 HEUR additive I (50% solution)	4.0
15 HEUR additive II (50% solution)	0.1
16 Biocide	0.1
17 Defoamer	0.3



ความหนืด	บรูคฟิลด์ S64 20rpm	3300 mPa·s
การยืดเกาะหลัง จากการทดสอบมาชู เป็นเวลา 48 ชั่วโมง*	ISO 2409	0
การยืดเกาะก่อน การทดสอบมาชู*	ISO 2409	0
มองเห็นจากการ ทดสอบ Machu เป็นเวลา 48 ชั่วโมง*	ISO 4628-2	3-3 (S3) หายไปหลังจาก 24 ชม
สีเข้มหลังจากการ ทดสอบ Machu เป็นเวลา 48 ชั่วโมง*	ISO 4628-3	Ri O

ขั้นตอน:

1. ผสมส่วนผสมประกอบ 1-4
2. เม้มส่วนผสมประกอบ 5-7 อย่างช้าๆ ในขณะที่ยกให้เข้ากัน และผสมจนได้ของเหลวที่เป็นเนื้อเดียวกัน
3. บดจนได้ความละเอียดที่ต้องการ
4. เม้มส่วนผสมประกอบ 8-17 ลงในสารละลายเม็ตส์และผสมจนได้ของเหลวที่เป็นเนื้อเดียวกัน
5. * ตัวอย่างการเคลือบที่ใช้บนแผ่นเหล็กชุบแข็ง เป็นเวลา 48 ชั่วโมงที่อุณหภูมิ 40°C ในสารละลายมาซ (NaCl 50 กรัม กรดอะซิติก 10 กรัม และ 30% H₂O 5 กรัม ละลายในน้ำกลั่น 1 ลิตร) โดยทั่วไป 24 ชั่วโมงของการทดสอบ Machu จะสอดคล้องกับการทดสอบสเปรย์เกลือ 500 ชั่วโมง



ข้อความในเอกสารมี วัตถุประสงค์โดยเคร่งครัด เพื่อแจ้งข้อผิดพลาด

ข้อมูลในแคตตาล็อกนี้ อาจถูกต้องและเป็ นความรู้ที่ ดี ที่สุดของเรา แต่ควรถือเป็ นข้อมูลเบื้องต้นเท่านั้น ข้อมูลโดยละเอียดเกี่ยวกับผลิตภัณฑ์ที่มีอยู่ใน TDS และ MSDS จำแนกสำหรับการใช้งานผลิตภัณฑ์นี้ นอยู่กับความรู้ที่ ดี ที่สุดของเรา

ความรับผิดชอบในการใช้ผลิตภัณฑ์ที่ สอดคล้องหรืออื่น ๆ กับแอปพลิเคชันที่ แนะนำ และการพิจารณาความเหมาะสมของผลิตภัณฑ์สำหรับ วัตถุประสงค์ของคุณ เองนั้น ชี น อยู่ที่ บผู้ใช้

ลิขสิทธิ์ สิทธิในเครื่องหมายการค้า และสิทธิในทรัพย์สินทาง ญาญและทางอุตสาหกรรมอื่น ๆ และสิทธิที่ เป็ นผลจากการใช้สิ่ง พิมพ์นี้ และเนื อหากทั้งหมดได้โอนไปยัง PCC Rokita SA, PCC EXOL SA และบริษัทอื่น ๆ ของ PCC Group หรือผู้ออกใบอนุญาต สวมลิขสิทธิ์.

ผู้ใช้/ผู้อ่านไม่มีสิทธิ์ทำ ษาสิ่ง พิมพ์นี้ทั้งหมดหรือบางส่วน และพวกเขาไม่มีสิทธิ์ทำ ษา (ไม่รวมถึงการผลิตซ้ำเพื่อ อการใช้งานส่วนตัว) หรือส่งต่อไปยังบุคคลที่ สาม

การอนุญาตให้ทำ ษาเพื่อ ใช้ส่วนตัวไม่มีผลกับข้อมูลที่ใช้ในสิ่ง พิมพ์นี้ น ในระบบข้อมูลอิเล็กทรอนิกส์ หรือในสิ่ง พิมพ์อื่น อื่น ๆ PCC Rokita SA และ PCC EXOL SA จะไม่รับผิดชอบต่อข้อมูลนี้ เผยแพร่โดยผู้ใช้

เราขอเชิญคุณเข้าร่วมแพลตฟอร์มธุรกิจของกลุ่มทุนเพื่อ
ตรวจ สอบผลิตภัณฑ์และสารเคลือบเงาอย่างเต็มรูปแบบ

www.products.pcc.eu

พีซีซี กรุ๊ป
Sienkiewicza 4
56-120 Brzeg Dolny
โปแลนด์

อีเมล: products@pcc.eu

