



КРАСКИ И ПОКРЫТІЯ
КРАСКИ

КРАСКА DTM WB



КРАСКА DTM WB

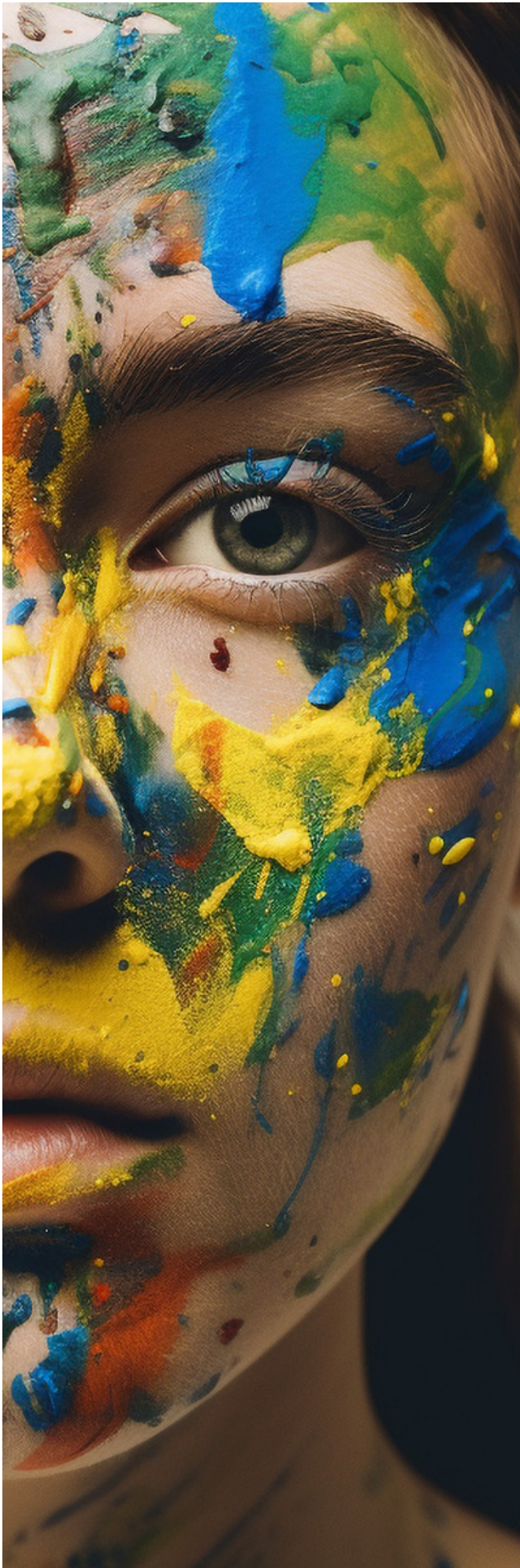
КОМПОНЕНТ		КОНЦЕНТРАЦИЯ [%]
1	Water	6,0
2	EXOdis PC540a	0,8
3	ROKadis 900A/25	0,8
4	Defoamer	0,3
5	Titanium white	16,0
6	Luzenac 0	7,0
7	Hydrophilic fumed silica	0,2
8	EXOhib PC108	1,6
9	Water	5,0
10	Alberdingk AC 2403	55,0
11	Coalescent	2,2
12	Surface wetting agent	0,2
13	EXOhib PC500	0,4
14	HEUR additive I (50% solution)	4,0
15	HEUR additive II (50% solution)	0,1
16	Biocide	0,1
17	Defoamer	0,3



Вязкость	Brookfield. S64, 20 об./мин.	3300 mPa·s
Адгезия через 48 часов теста Маха*	ISO 2409	0
Адгезия перед тестом Маха*	ISO 2409	0
Пузыри через 48 часов теста Маха*	ISO 4628-2	3-3 (S3), исчезают через 24 часа
Ржавчина через 48 часов теста Маха*	ISO 4628-3	Ri 0

Процедура:

1. Смешать компоненты 1 – 4.
2. Встряхивая медленно добавлять компоненты 5 – 7 и перемешивать до получения однородной жидкости.
3. Измельчать до получения необходимой крупности.
4. Добавить компоненты 8 – 17 к суспензии пигмента и перемешивать до получения однородной жидкости.
5. * Образцы покрытий, нанесенных на стальные полосы, погружаются на 48 часов при температуре 40°C в раствор Маха (50 г NaCl, 10 г уксусной кислоты и 5 г 30% H₂O₂ растворенные в 1 л дистиллированной воды). 24 часа теста Маха, как правило, соответствуют 500-часовому тесту в солевом тумане.



Информация в каталоге считается точной и максимально достоверной, но должна рассматриваться только как ознакомительная. Подробная информация о продукции доступна в TDS и MSDS. Предложения по применению продукции основаны на наших знаниях.

Ответственность за использование продукции в соответствии или противном случае с предложенным применением и за определение пригодности продукции для собственных целей лежит на пользователе.

Все авторские права, права на товарные знаки и другие права интеллектуальной и промышленной собственности и вытекающие из них права на использование данной публикации и ее содержания были переданы PCC Rokita SA, PCC EXOL SA и другим компаниям группы PCC или ее лицензиарам. Все права защищены.

Пользователи/читатели не имеют права воспроизводить данную публикацию полностью или частично, а также воспроизводить ее (за исключением воспроизведения для личного пользования) или передавать третьим лицам.

Разрешение на воспроизведение для личного пользования не распространяется на данные, используемые в других публикациях, в электронных информационных системах или в других публикациях СМИ. PCC Rokita SA и PCC EXOL SA не несут ответственности за данные, опубликованные пользователями.

Пожалуйста, посетите нашу бизнес-платформу Capital Group чтобы ознакомиться с полным ассортиментом продукции для Краски и лаки.

www.products.pcc.eu

Группа PCC
Sienkiewicza 4
56-120 Brzeg Dolny

Польша

e-mail: products@pcc.eu

