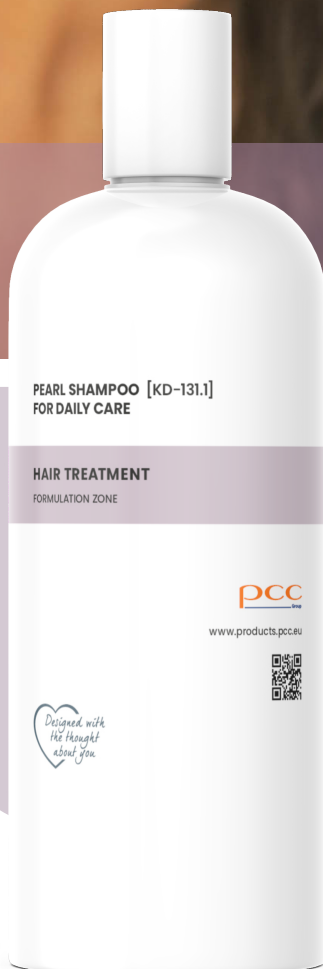




KOSMETYKI I ŚRODKI HIGIENY OSOBISTEJ PIELĘGNACJA WŁOSÓW



PERŁOWY SZAMPON DO CODZIENNEJ PIELĘGNACJI [KD-131.1]

PERŁOWY SZAMPON DO CODZIENNEJ PIELĘGNACJI [KD-131.1]

Faza	NAZWA INCI	NAZWA HANDLOWA	STĘŻENIE [%]	FUNKCJA
A	Aqua		do 100,00	rozpuszczalnik
	Aqua, Sodium Benzoate, Potassium Sorbate		0,70	środek konserwujący
	Betaine		2,00	substancja aktywna
	Lactic Acid		0,25	stabilizator pH
B	Ammonium Lauryl Sulfate	ROSULfan® A	30,00	środek powierzchniowo czynny
C	Cocamidopropyl Betaine	ROKAmina®K30	5,00	środek powierzchniowo czynny
D	Parfum		0,35	substancja zapachowa
E	Glycol Distearate, Laureth-4, Cocamidopropyl Betaine	EXOpearl SF	1,00	środek nadający perłową barwę
F	Sodium Chloride		1,30	zagęszczacz



pH		4.5 - 5.5
Wygląd	metoda wizualna	perłowy żel
Lepkość [cP]	Brookfield LV, wrzeciono nr 34, prędkość 6.0 obr./min, T: 25°C	2500 - 6000

Procedura:

1. W naczyniu głównym połączyć składniki z fazy A. Mieszać do uzyskania jednolitej konsystencji.
2. Mieszając, dodać ROSULfan A. Mieszać do uzyskania jednolitej konsystencji.
3. Mieszając, powoli dodawać ROKAmina K30 i kompozycję zapachową. Mieszać do uzyskania jednolitej konsystencji.
4. Mieszając, dodać EXOpearl SF. Mieszać do uzyskania jednolitej konsystencji.
5. Powoli dodać chlorek sodu. Mieszać do uzyskania jednolitej konsystencji. UWAGA: Dodawać chlorek sodu w małych porcjach. Kontrolować lepkość po dodaniu każdej porcji.



Uważa się, że informacje zawarte w katalogu są dokładne i zgodne z naszą najlepszą wiedzą, ale należy je traktować jedynie informacyjnie. Szczegółowe informacje o produktach dostępne są w TDS i MSDS. Sugestie dotyczące zastosowań produktów oparte są na naszej najlepszej wiedzy.

Odpowiedzialność za stosowanie produktów zgodnie lub niezgodnie z sugerowanym zastosowaniem oraz za określenie przydatności produktu do własnych celów należy do użytkownika.

Wszelkie prawa autorskie, prawa do znaków towarowych oraz inne prawa własności intelektualnej i przemysłowej oraz wynikające z nich prawa do korzystania z niniejszej publikacji i jej zawartości zostały przeniesione na PCC Rokita SA, PCC EXOL SA i inne spółki Grupy PCC lub ich licencjodawców. Wszelkie prawa zastrzeżone.

Użytkownicy/czytelnicy nie są uprawnieni do powielania tej publikacji w całości ani w części, ani nie są uprawnieni do jej powielania (z wyłączeniem powielania na własny użytek) lub przekazywania ich osobom trzecim.

Zezwolenie na powielanie na własny użytek osobisty nie dotyczy danych wykorzystanych w innych publikacjach, w elektronicznych systemach informacyjnych, lub w innych publikacjach medialnych. PCC Rokita SA i PCC EXOL SA nie ponoszą odpowiedzialności za dane publikowane przez użytkowników.

Zapraszamy na platformę biznesową grupy kapitałowej, aby sprawdzić pełną ofertę produktów do pielęgnacji ciała.

www.products.pcc.eu

Grupa PCC
Sienkiewicza 4
56-120 Brzeg Dolny
Polska

e-mail: products@pcc.eu

