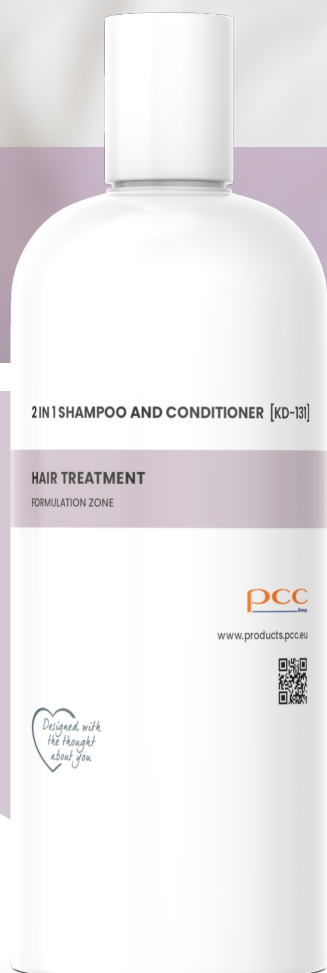




KOSMETYKI I ŚRODKI HIGIENY OSOBISTEJ PIELĘGNACJA WŁOSÓW



SZAMPON I ODŻYWKA 2 W 1 [KD-131]

SZAMPON I ODŻYWKA 2 W 1 [KD-131]

Faza	NAZWA INCI	NAZWA HANDLOWA	STĘŻENIE [%]	FUNKCJA
A	Aqua		do 100,00	rozpuszczalnik
	Sodium Laureth Sulfate	SULFOROKAnol® L227/1	12,00	środek powierzchniowo czynny
	Zinc Coceth Sulfate	EXOsoft ZN	20,00	środek powierzchniowo czynny
	Polyquaternium-7		1,00	środek pielęgnacyjny
B	Aqua, Sodium Benzoate, Potassium Sorbate		0,50	środek konserwujący
	Allantoin		0,01	substancja aktywna
	CI 77891, Mica		0,01	barwnik
	PEG-7 Glyceryl Cocoate	ROKAcet KO300G	0,50	środek powierzchniowo czynny
	PEG-120 Methyl Glucose Dioleate		1,00	zagęszczacz
C	Glycerin		0,45	rozpuszczalnik
	Xanthan Gum		0,20	modyfikator reologiczny
D	Sodium Laureth Sulfate and Cocamide DEA and Glycol Distearate	EXOpearl N	1,00	środek powierzchniowo czynny
E	Parfum		0,50	substancja zapachowa
F	Cocamidopropyl Betaine	ROKAmina®K30	6,00	środek powierzchniowo czynny
G	Sodium Chloride		0,50	zagęszczacz



pH		4.7 - 5.5
Wygląd	visual method	pearling gel
Lepkość [cP]	Brookfield LV, spindle 34, speed 3.0 RPM, T: 25°C	5000 - 12000
Stabilność	1 month at 5°C, 20°C, -5/40°C	confirmed

Procedura:

1. W naczyniu głównym połączyć składniki fazy A i mieszać do uzyskania jednolitego (mętnego) roztworu. W oddzielnym naczyniu połączyć składniki fazy C i mieszać do uzyskania jednolitej konsystencji.
2. Pozostałe składniki przygotować w oddzielnych zlewkach.
3. Dodać składniki fazy B i mieszać do uzyskania jednolitej konsystencji.
4. Dodawać składniki fazy C, mieszając aż do uzyskania jednolitej konsystencji.
5. Podczas mieszania dodawać składniki faz D i F i mieszać do uzyskania jednolitej konsystencji.
6. Dodawać powoli chlorek sodu, cały czas mieszając, aż do uzyskania jednolitej konsystencji.



Uważa się, że informacje zawarte w katalogu są dokładne i zgodne z naszą najlepszą wiedzą, ale należy je traktować jedynie informacyjnie. Szczegółowe informacje o produktach dostępne są w TDS i MSDS. Sugestie dotyczące zastosowań produktów oparte są na naszej najlepszej wiedzy.

Odpowiedzialność za stosowanie produktów zgodnie lub niezgodnie z sugerowanym zastosowaniem oraz za określenie przydatności produktu do własnych celów należy do użytkownika.

Wszelkie prawa autorskie, prawa do znaków towarowych oraz inne prawa własności intelektualnej i przemysłowej oraz wynikające z nich prawa do korzystania z niniejszej publikacji i jej zawartości zostały przeniesione na PCC Rokita SA, PCC EXOL SA i inne spółki Grupy PCC lub ich licencjodawców. Wszelkie prawa zastrzeżone.

Użytkownicy/czytelnicy nie są uprawnieni do powielania tej publikacji w całości ani w części, ani nie są uprawnieni do jej powielania (z wyłączeniem powielania na własny użytek) lub przekazywania ich osobom trzecim.

Zezwolenie na powielanie na własny użytek osobisty nie dotyczy danych wykorzystanych w innych publikacjach, w elektronicznych systemach informacyjnych, lub w innych publikacjach medialnych. PCC Rokita SA i PCC EXOL SA nie ponoszą odpowiedzialności za dane publikowane przez użytkowników.

Zapraszamy na platformę biznesową grupy kapitałowej, aby sprawdzić pełną ofertę produktów do pielęgnacji ciała.

www.products.pcc.eu

Grupa PCC
Sienkiewicza 4
56-120 Brzeg Dolny
Polska

e-mail: products@pcc.eu

